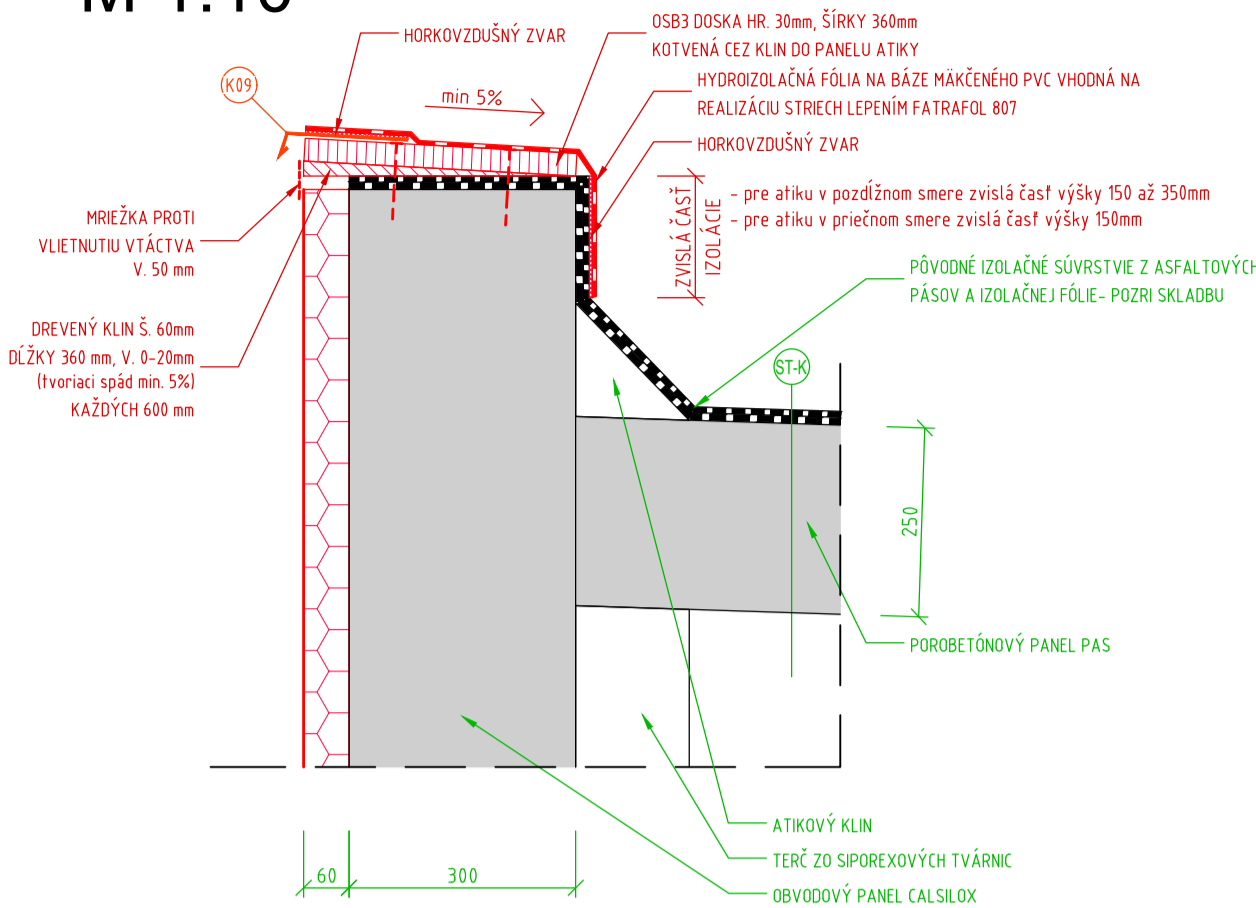


DETAIL IZOLÁCIE ATIKY,  
M 1:10



LEGENDA MATERIÁLOV:

STAVEBNÉ ÚPRAVY PRE JEDNOTLIVÉ INŠTALÁCIE: POZRI LEGENDU STAVEBNÝCH ÚPRAV  
STAVEBNÉ VÝROBKY - Dr x- DREVENÉ VÝPLNE OTVOROV, Pk- PLASTOVÉ VÝPLNE OTVOROV, Oc- OCELOVÉ VÝPLNE OTVOROV, Zx- ZÁMOČNÍKOVÉ VÝROBKY, Kx- KAMPAKOVÉ VÝROBKY, P- PODROBNOSTI POZRI JEDNOTLIVÉ VÝKRESY  
ROZVODY A ZARIADENIA ÚSTREDNÉHO VYKUROVANIA: VYKRESLENÉ SÚ LEN VYBRANÉ INŠTALÁCIE, PRE KOMPLETNÝ ROZSAH POZRI ČASŤ ÚSTREDNÉ VYKUROVANIA

ST-K SKLADBA STRECHY KOTOLNE

FOLIOVÁ HYDROIZOLÁCIA  
GEOTEXTILIA  
NÁTER 2x RUBOL RS  
1x BITAGIT SI  
1x BITAGIT S  
2x IPA  
POROBETONOVÝ PANEL  
VZDUCHOVÁ MEDZERA  
ČADIČOVÉ ROHOŽE  
ZELEZOBETONOVÝ PREFABRIKOVANÝ STROPNÝ PANEL ZIPP (dvojb. T)

ST-S SKLADBA STRECHYSILA

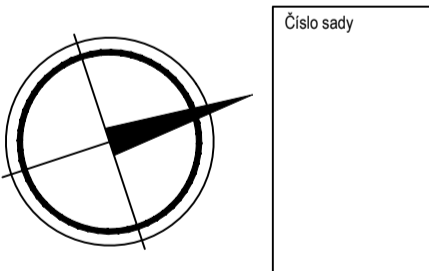
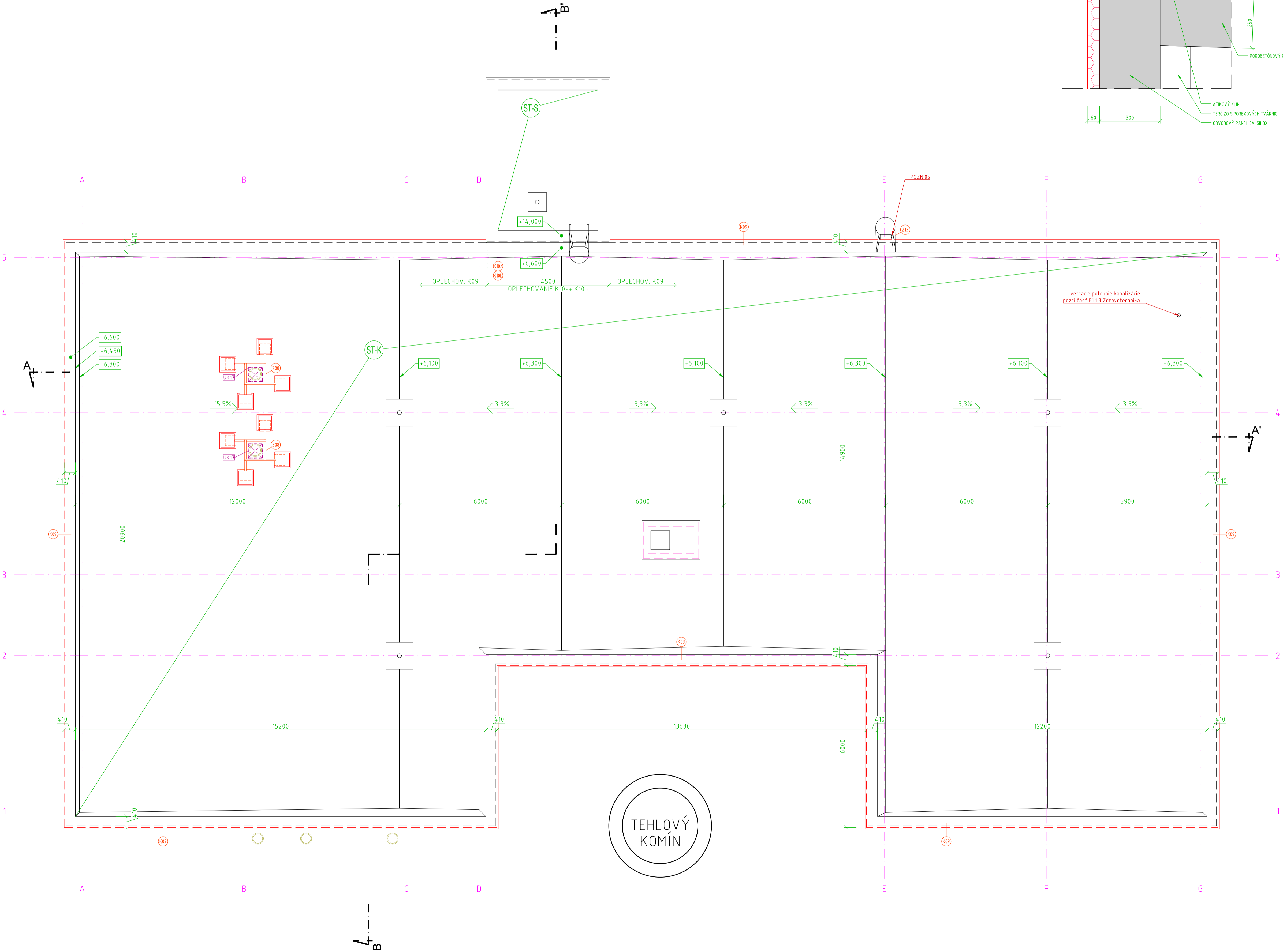
NÁTER 2x RUBOL RS  
1x BITAGIT SI  
1x BITAGIT S  
2x IPA  
1x POLSID  
POROBETONOVÝ PANEL

20  
50  
250

ZATEPLENIE STREŠNÉHO PLÁŠŤA NIE JE PREDMETOM TOHTO PROJEKTU.  
PO OBVODE STRECHY KOTOLNE SA UPRAVÍ UKONČENIE ATIKY (POZRI DETAIL), ZABEZPEČÍ SA PRESTUP A UKOTVENIE NOVÝCH KOMINOV, ÚPRAVA REBRIKA NA STRECHU KOTOLNE.

POZNÁMKY

- POZN.05 - PÔVODNÝ REBRIK NA STRECHU KOTOLNE BUDE DEMONTOVANÝ A ZNOVU OSADENÝ DO POLOHY ODSADENEJ OD FASÁDY TAK, ABY MEDZI PRIEČKAMI REBRIKA A DOKONČENOU FASÁDOU BOLO MIN. 180 mm. PODROBNÝ POPIS V POLOŽKE ZÁMOČNÍKOVÝCH VÝROBKOV Z17
- SKLADBY STREŠNÝCH PLÁŠŤOV NEBOLI ZISTOVANÉ, ÚDAJE O NICH BOLI PREVZATÉ Z VYKONÁVACIEHO PROJEKTU Z R. 1980 A PODLA INFORMÁCIÍ OD INVESTORA
- STAVEBNÉ ÚPRAVY SÚ VYKÁZANÉ VO VÝKRESE A01
- VŠEOBECNÉ POZNÁMKY PRE STRECHU SÚ UVEDENÉ V PRÍLOHE A12



REVÍZNA TABUĽKA :

ČÍS. REV.	DÁTUM	POPIS REVÍZIE

Autorizácia

± 0,000 = 237,41 m.n.m.

NÁZOV STAVBY	TOPOLČIANKY, CENTRÁLNY LOGISTICKÝ SKLAD REKONŠTRUKCIA TEPELNÉHO HOSPODÁRSTVA		 <b>STAPRING</b> s.r.o. CHYTOVSKÁ 9, 81108 BRATISLAVA PŘEVÁŽNICA PÁRSTICKÁ 2, 949 24 NITRA	
MIESTO STAVBY	TOPOLČIANKY, OKRES ZLATÉ MORAVCE, PARC. Č. 306528, 306527, 306531, 306530 (LV č. 760)			
STAVEBNÉ OBJEKTY	S001 KOTOLNÁ obj.09			
OBJEDNÁVATEĽ	MINISTERSTVO VNÚTRA SLOVENSKEJ REPUBLIKY, PRIEMOVIA 2, 812 72 BRATISLAVA			
ZHOTOVITEĽ	STAPRING s.r.o., Chyťovská 9, 811 08 BRATISLAVA, prevádzka: Páparská 2, NITRA		DÁTUM:	05.2025
STUPEŇ PROJEKTU	REALIZAČNÝ PROJEKT		ZÁKAZOVÉ Č.:	25.002
HIP	ING. ARCH. JÁN MEZEI		MIERKA:	1:75
ZODP. PROJEKTANT	ING. ARCH. JÁN MEZEI		FORMAT:	10 x A4
PROJEKTANT	ING. MARCEL MEŠHART			
NÁZOV VÝKRESU	NOVÝ STAV - PÔDORYS STRECHY		VÝKRES Č.:	A02
ČASŤ / PROFESIA	E1.1.1	ARCHITEKTÚRA A STAVEBNÉ ŘEŠENIE		